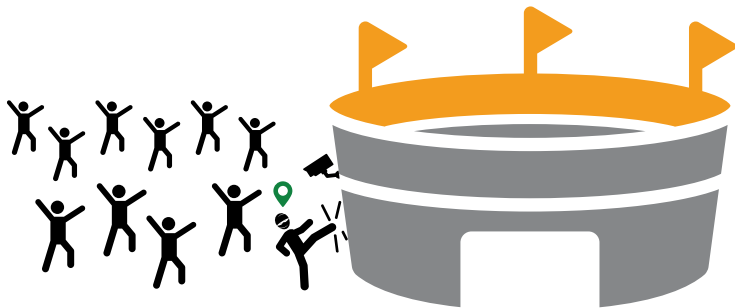


# ENTENDA PARTE DO PROCESSO DE IDENTIFICAÇÃO:



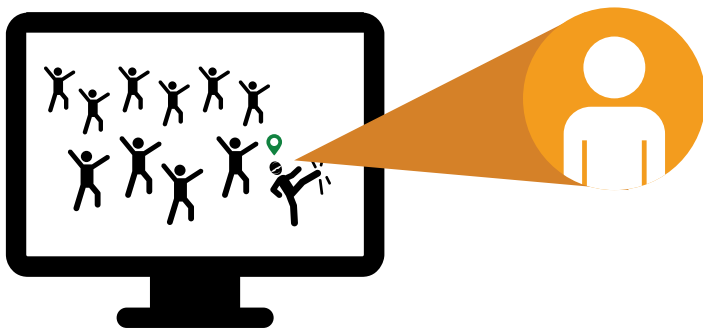
1

- Chegada ao estádio, início do monitoramento.



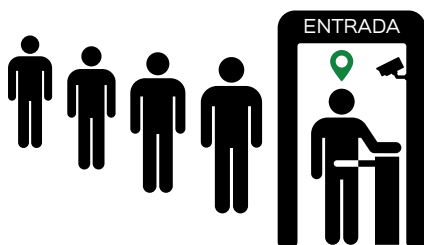
2

- Prática do ato de violência ou tumulto.



3

- Análise das imagens.



4

- Recuperação das imagens no acesso dos torcedores.



5

- Identificação dos autores do fato.